

Multi Jakotukkikaappi

Tuotenro: 75701/75702



Edut

- Alaosa toimii vuodonilmaisimena ja putkien tukena
- Täyttää määritelmän NT VVS 129 vaatimukset
- Toimitetaan valmiiksi asennetuilla kaappiläpiviennillä
- Koostuu moduuleista jotka kootaan sitä mukaan kuin rakentaminen edistyy

TIEDOT

Tuotenro

75701	390 mm koottu kaappi (maks. 5 lähtöä)
75702	540 mm koottu kaappi (maks. 8 lähtöä)

Mitat

Leveys:	390 tai 540 mm
Korkeus:	550 mm
Syvyys:	95 mm

TARVIKKEET

75731	Kaappiläpivienti (2 kpl/pakk)
-------	----------------------------------

Tuoteominaisuudet

Koottu jakotukkikaappi Thermotech Multi-jakotukille. Koostuu seuraavista;

- Alaosa vuotoilmaisimella ja putkitukena
- Kaappi galvanisoitua peltiä
- Peitelevyt läpinäkyvää PET-muovia
- Kehys ja luukku

Kaappi täyttää menetelmän NT VVS 129 vaatimukset.

Multi jakotukkikaappi on saatavilla kooissa 390 (maks.5 lähdölle) ja 540 mm (maks. 8 lähdölle).

Kaappiläpiviennit toimitetaan valmiiksi asennettuina putkiläpivientiä varten. Sopivat suojaputki kooille 25, 28 tai 34 mm.

Alaosa on helposti irroitettavissa ja toimii putkien tukena MultiSystemet™ asennuksessa esim. maanvaraisessa laatassa.

Thermotech Scandinavia Finland

Teknikontie 5
10600 Tammisaari

Puh. 019 - 241 6658
info@thermotech.fi, www.thermotech.fi



Thermotech Scandinavia AB:n toimintojärjestelmä laadulle ja ympäristölle joka kattaa ISO 9001 ja 14001 standardit.

Multi Jakotukkikaappi

Tuotenro: 75701/75702

Laadunvarmistus

Thermotech MultiSystem™ on sovellettu Suomen Rakentamismääräyskokoelman mukaan.

Tavarantoimittaja takaa tuotteen toiminnan jos alan sääntöjä ja tuotteen asennusohjeita noudatetaan.

Thermotech MultiSystem™ täyttää määritelmän Nordtest NT VVS 129 vaatimukset.

Asennusohje

①



Alaosan voi irroittaa kaapista irrottamalla siipimutterit. Irroitettava kaukalo helpottaa putki-asennusta ja toimii tukena MultiSystem™ asennuksessa esim. maanvaraisessa laatassa.

Kumiset kaappiläpiviennit ovat valmiiksi kiinnitettyinä kaukaloon ja soveltuvat suojaputkikokoille 25, 28 ja 34 mm.

Kaappiläpiviennin yläosa on esikatkaistu 25 mm suojaputkelle ja on helppo poistaa käsin.



28 ja 34 mm suojaputkien läpiviennille katkaistaan kaappiläpivienti kyseisen putken katkaisumerkinnän kohdalta.

Katkaisumerkintä 28 mm suojaputkelle



Esikatkaistu pääty
25 mm suojaputkelle

Katkaisumerkintä 34 mm suojaputkelle

Multi Jakotukkikaappi

Tuotenro: 75701/75702

- ② Kaksi kumista kaappiläpivienniä katkaistaan jotta ne sopivat suoja-putkelle jos syöttöputki tulee alhaalta.



Irroita kumiset kaappiläpiviennit.



Katkaise ne puukolla tai saksilla ja kiinnitä ne takaisin vuotokaukaloon.

Merkitse mille korkeudelle vuotokaukalo kiinnitetään. Suositeltava korkeus on vähintään 220 mm valmiin lattian ylle. Muista että kaukalon on oltava järjestelmän matalin kohta.



Katkaise suoja-putki syöttöputkelle.



Pujota syöttöputki ja suoja-putki kumisen läpiviennin lävitse. Suoja-putken on oltava vähintään kaukalon reunan korkeudella.



Pujota käyttövesiputki ja suoja-putki kaukaloon.



Suoja-putken on oltava vähintään kaukalon reunan korkeudella. Putkenpään on oltava sen verran pitkä että sen voi liittää Multi Jakotukkiin. 41

Multi Jakotukkikaappi

Tuotenro: 75701/75702

5



Kiinnitä kaappi vuotokaukaloon ylhäältä pujottamalla. Kiinnitä kaappi siipimuttereilla niin että vuotokaukalo lukkiintuu paikalleen.



Kiinnitä kaappi rakenteeseen. Kumivälikappaleet sivussa tekevät asennuksesta vesitiiviin ja varmistavat oikean asennusvälin kaappin ja rakenteen väliin.

6



Kokoa Multijakotukki. Katso erillinen asennuoshje.

7



Kiinnitä Multijakotukki kaappiin. Keskitä lähdöt kumiläpivienteihin kaukalossa.

Multi Jakotukkikaappi

Tuotenro: 75701/75702

8



Kytke ensin syöttöputket Multijakotukkiin.

Kytke tämän jälkeen käyttövesiputket jakotukkiin. Suosittelemme kylmävesiputkien asennusta ensin.



Käyttövesiputkien kytkentä ylhäältä tai sivulta

9



Käytä kumisia läpivientejä kun putki tulee ylhäältä tai sivusta. Tässä tapauksessa kumiset läpiviennit pitää tilata erikseen.

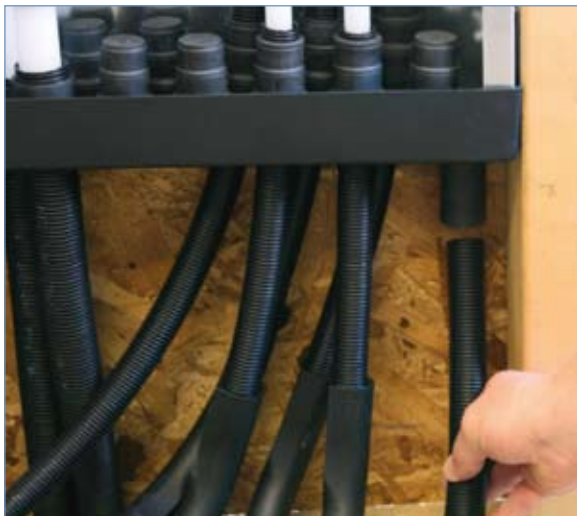
Vedä putket läpiviennin lävitse ja kytke ne Multijakotukkiin.



Multi Jakotukkikaappi

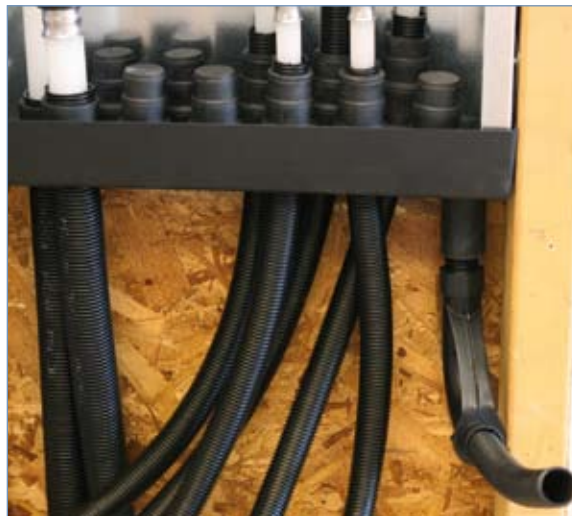
Tuotenro: 75701/75702

10



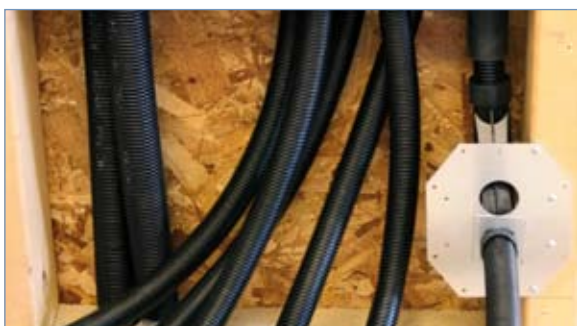
Kiinnitä vuotoputki kaukalon pohjaan.
Suojaputken koko on oltava 25 mm.

11



Kiinnitä seinäkisko sopivaan korkeuteen ja
asenna suojaputki.

12



Lukitse suojaputki kiinnityslevyllä.

Multi Jakotukkikaappi

Tuotenro: 75701/75702

13



Kiinnitä seinäpinnoitus ja kehys.

Vedä suojaputki, ns. ylivuotoputki, tilaan jossa on lattiakaivo tai vesitiivis lattia.



Katkaise suojaputki tasaiseksi seinäpinnoituksen kanssa ja kiinnitä tulppa putkeen.

Kiinnitä peitelevyt ja luukku.