

Multi Seinäläpivientikaari

Tuotenro: 77770



TIEDOT

Tuotenro
77770

Sopii > 70 mm välipuihin.

TARVIKKEET

77761/77762	Seinäkisko AV 160 mm
77763	Seinäkisko AV 40 mm
77764	Seinäkisko AV 150 mm
77768/77769	Kiinnityslevy
77251-9	Päättyiviste 16/25

Edut

- Sopii jopa 40 mm seinärakenteisiin
- Sopii > 70 mm välipuihin

Tuoteominaisuudet

Thermotech Multi Seinäläpivientikaari helpottaa suoja-putken taivutusta ja kiinnitystä. Toimitetaan lukitusrenkaalla, kiinnityslevyllä ja kauluksella.

Seinäläpivientikaari on helppo asentaa asennuskiskoon jotta saadaan oikea asennusväli liitännöihin.

Thermotech Scandinavia Finland

Teknikontie 5
10600 Tammisaari

Puh. 019 - 241 6658
info@thermotech.fi, www.thermotech.fi



Thermotech Scandinavia AB:n toimintojärjestelmä laadulle ja ympäristölle joka kattaa ISO 9001 ja 14001 standardit.

Multi Seinäläpivientikaari

Tuotenro: 77770

Laadunvarmistus

Thermotech MultiSystem™ on sovellettu Suomen Rakentamismääräyskokoelman mukaan.

Tavarantoimittaja takaa tuotteen toiminnan jos alan sääntöjä ja tuotteen asennusohjeita noudatetaan.

Thermotech MultiSystem™ täyttää määritelmän Nordtest NT VVS 129 vaatimukset.

Asennusohje

①



Puurakenteissa putki putkessa vedetään eristeeseen lattiaan, kattoon tai seinään. Suojaputki kiinnitetään kiinnityslevyn avulla. Putki kiinnitetään maks. 1,2 m etäisyydelle tai joka toiseen ohitettavaan vasaan.

Vedä putki lattiarakenteeseen. Optimaalinen tapa on vetää putki lyhintä reittiä mutta yritä vetää putki niin suoraan kuin mahdollista ja minimoida taivutuksien määrää. Asennuksen helpottamiseksi suosittelemme putken vetämisen aloittamista hanakulmarasian paikasta ja sieltä jakotukkikaappiin.

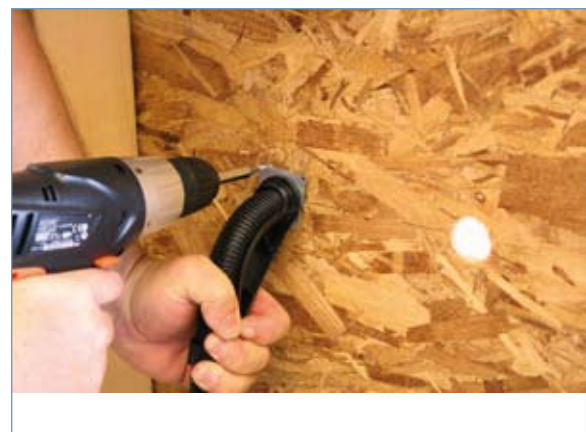


Pujoita putki ja suojaputki vuotokaukalo. Suojaputken on oltava vähintään kaukalon reunan korkeudella. Putkenpään on oltava sen verran pitkä että sen voi liittää Multi Jakotukkiin.

②



Kiinnitä putki kiinnityslevyllä joka toiseen vasaan tai maks. 1,2 m välein.



Kiinnityslevy kiinnitetään ruuveilla, esim. asennusruuvi tyyppiä RXS 2,9 x 9,5.

Multi Seinäläpivientikaari

Tuotenro: 77770

3



Mittaa seinäkiskon sijainti. Noudata asennettavan vesikalusteen voimassa olevaa asennusohjetta. Kiinnitä pelti RXS 2,9 x 9,5 asennusruuveilla.

Kuvassa Multi Seinäkisko AV 160 (92 mm).

Käytä putken taivutustukea se helpottaa taivutusta lattiasta sisäseinään.



4



Irroita lukitusrenkas seinäläpivientikaaresta. Poista mahdollinen epätasaisuus tuesta puukolla tai höylällä.

5

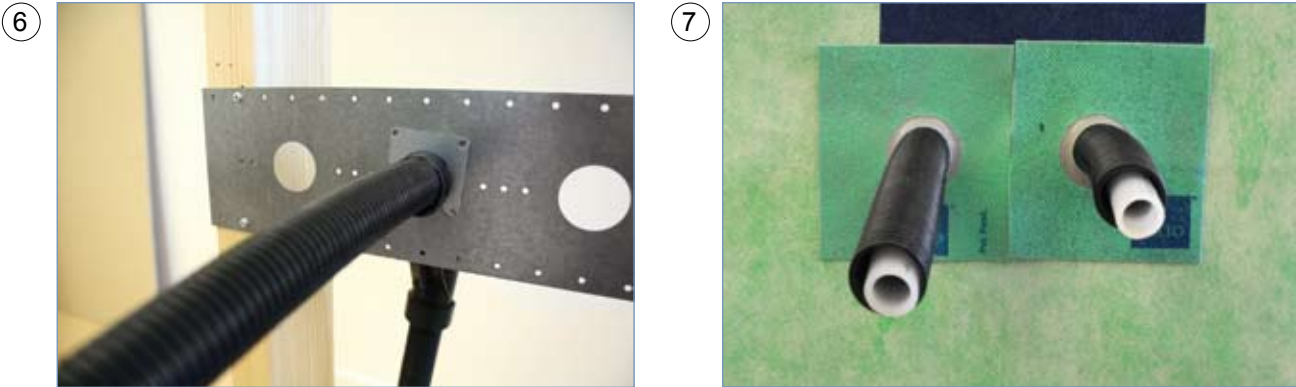


Katkaise seinäläpivientikaari tasaiseksi seinälevyn mukaan. Tasoita reunat tarvittaessa.

Kiinnitä se niin että suojaputken pää jää esille vähintään 200 mm.

Multi Seinäläpivientikaari

Tuotenro: 77770



6

Kiinnitä seinäläpivientikaari seinäkiskoon. Kiinnitä tuki ja suojaputki kiinnityslevyllä.

7

Asenna seinäpäällyste. Märkätiloihin vaaditaan myös vesieristekerros. Noudata aina vesieristekerrostointtajan ohjeita.

Vaihtoehtoinen seinäläpivientikaaren asennus olemassa olevaan seinään



8

Mittaa putkentaivutustuen sijainnin korkeus. Mittaa putkien AV. Noudata aina vesikalustetoimitajan ohjeita.

9

Asenna seinäläpivientikaari ja kiinnitä se kiinnityslevyllä. Ruuvaa levy seinään. Ruuvit eivät saa lävistää seinälevyä.

Seinäpaksuuteen 12 mm sopii ruuvikoko RXS 2,9 x 9,5.



10

Kiinnitä putket rakenteeseen kiinnityslevyllä. Käytä RXS 2,9 x 9,5 asennusruuveja.